



MAXPLUG[®]

**ARGAMASSA HIDRÁULICA DE ENDURECIMENTO
INSTANTÂNEO PARA SELAGEM DE FUGAS DE
ÁGUA**



DESCRIÇÃO

MAXPLUG® é uma argamassa de cimento hidráulico de presa imediata que obtura instantaneamente a água procedente de fissuras e aberturas formadas no betão e noutros suportes. É ligeiramente expansiva, começa a endurecer em poucos segundos e finaliza completamente passados 3 a 5 minutos conforme a temperatura ambiente. Uma vez endurecida, forma um corpo único com o suporte onde é aplicada. É embalada em forma de pó cinzento, bastando adicionar água para fazer a mistura.

APLICAÇÕES

- Obturação instantânea de fugas de água no betão e noutros suportes estruturalmente sólidos.
- Reparações urgentes em condutas de água. Em roturas de condutas, o material trabalha inclusivé com a tubagem em carga.
- Selagem de encontros entre laje e muro, realizando um roço e terminando em meia cana, assim como juntas de betonagem em poços de elevadores, caves, estacionamentos subterrâneos, etc.
- Obturação urgente em fugas de gás.
- Ancoragens de pernos e acessórios que precisam de uma rápida colocação em serviço.
- Em caves, galerias e esgotos nos trabalhos prévios à impermeabilização para selar as entradas de água.
- É um material próprio para manutenção em indústrias e serviços municipais.

VANTAGENS

- Não apresenta retracção, nem fissuração pela reacção exotérmica.
- Aumenta de volume, conseguindo uma selagem permanente à passagem de água.
- A sua rápida presa, 3-5 minutos, pode controlar-se, acelerar ou atrasar usando água morna ou fria. Esta presa pode chegar a ser instantânea.
- As suas propriedades mecânicas tornam-no similar ou superior ao betão.
- Não é tóxico em contacto com a água potável.
- Endurece em contacto com a água.
- Não contém cloretos.
- Muito simples de utilizar.

MODO DE UTILIZAÇÃO

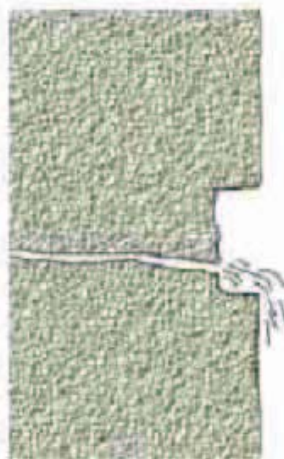
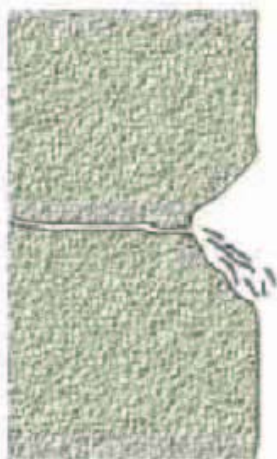
Preparação do suporte

As fendas ou fissuras a selar devem ser abertas a uma profundidade mínima de 5 cm e uma largura de 3 a 4 cm. Fazer um corte quadrado ou, de preferência, em forma de cauda de andorinha, e evitar a forma de "V". (Ver gráfico).

Limpar a superfície de todos os restos de material e regar sem deixar charcos. Se não houver fuga de água, aplicar **MAXPLUG®** sem grandes esforços de fricção e colocá-lo na abertura preparada.

Preparação da mistura

Amassar só a quantidade de material que possa aplicar-se em três minutos. Assim, para uma fuga de água a obter, misturar só o material que se pode aplicar com a mão.





Utilizar um recipiente de plástico ou borracha, colocar a água, adicionar **MAXPLUG**[®] e misturá-lo até obter a consistência pastosa de uma argamassa de cimento. Como orientação, utilizar 0,28 litros de água para 1 kg de **MAXPLUG**[®].

Aplicação

Fugas de água em fendas ou juntas

Uma vez preparada a superfície, cinzelado e retirado o betão desintegrado, fazer uma abertura de pelo menos 5 cm e aplicar **MAXPLUG**[®] de cima para baixo e em pequenas camadas. Fazer as misturas apenas na quantidade que se possa aplicar com a mão. Não verter o material misturado sem aplicar com a mão. Aguardar até que a massa comece a tomar forma e a endurecer, introduzir fortemente e sem fricção esperando cerca de 2 minutos até que note que começa a aquecer, seguidamente retirar os restos superficiais e nivelar com o suporte. Continuar esta operação em toda a extensão da fissura.

Em casos de grandes fugas de água e/ou elevadas pressões, em túneis e caves, começar a aplicação na parte superior da fissura e continuar com a área circundante até finalizar a obturação. Assim, procurar não

fechar do todo a fuga, deixando uma abertura para a drenagem final de forma a aliviar pressões e permitir uma cura sólida do **MAXPLUG**[®]. Depois do endurecimento do produto, obturar a drenagem para terminar a aplicação.

Selagem de encontros entre laje de betão e muros

Caso muito frequente em caves, poços de elevador, piscinas e depósitos de água. Deve abrir-se um roço perimetral de 2 x 3 cm e selar a mesma com **MAXPLUG**[®] conferindo-lhe um acabamento em forma de meia cana.

Juntas de dilatação

Os fenómenos de expansão e contracção a que estão submetidas estas juntas fazem com que **MAXPLUG**[®], produto rígido uma vez colocado, não seja o material adequado para este tipo de trabalho. Não obstante, pode ser usado como obturador da água da junta de dilatação para, posteriormente, uma vez seca, se realizar a selagem da mesma com um material elástico, tipo **MAXFLEX**[®].

Ancoragens

A colocação de pernos, espigas e acessórios no betão, assim como em suportes estruturais sólidos é possível com

MAXPLUG® permitindo uma rápida colocação em serviço dos mesmos.

Condições de aplicação

A presa de **MAXPLUG®** está previsto entre 3 e 5 minutos, conforme a temperatura do produto, da água e da humidade ambiental. Assim pode dizer-se que o tempo de presa indicado é para uma temperatura de 18°-20°C.

Tempo quente: **MAXPLUG®** nestas condições prende muito rapidamente e para atrasar a sua presa, com o objectivo de permitir a sua colocação, deve usar-se água fria para a mistura, mantendo também o produto à sombra e colocar gelo na água prevista para a sua amassadura.

Tempo frio: Contrariamente ao anterior, com temperaturas baixas, deve usar-se água morna ou quente para preparar a mistura de **MAXPLUG®**.

Limpeza de ferramentas

Todas as ferramentas e utensílios de trabalho devem limpar-se com água imediatamente depois da sua utilização. Uma vez endurecido, o material só pode ser eliminado por meios mecânicos

CONSUMO

Um kg de **MAXPLUG®** preenche aproximadamente entre 615 e 620 cm³, em função da água de amassadura. O consumo estimado é de 1,62 kg/l de volume a preencher.

INDICAÇÕES IMPORTANTES

- Utilizar sempre a mesma colher, limpa e seca, para retirar o produto da sua embalagem.
- Não misturar o produto com outros materiais pois a mistura pode alterar as suas características.
- Para qualquer outro uso não especificado nesta Ficha Técnica, consultar o nosso Departamento Técnico.

APRESENTAÇÃO

MAXPLUG® apresenta-se em bidões metálicos de 25 kg e latas de 5 kg.



CONSERVAÇÃO

Doze meses na sua embalagem original fechada, em local fresco e seco, com temperaturas superiores a 5 °C e protegido da humidade e da geada.

SEGURANÇA E HIGIENE

MAXPLUG® não é um composto tóxico mas é abrasivo. Evitar o contacto com os olhos e pele. Utilizar luvas de borracha e óculos de segurança durante a mistura e aplicação. Em caso de contacto com a pele lavar a zona afectada com água e sabão. Em caso de contacto com os olhos, lavar com abundante água limpa e sem esfregar.

Consultar o médico se a irritação persistir. Está disponível a Ficha de Dados de Segurança de **MAXPLUG®**.

A eliminação do produto e sua embalagem deve realizar-se de acordo com a legislação vigente e é da responsabilidade do consumidor final do produto.

DADOS TÉCNICOS

Resistências mecânicas		
IDADE	FLEXÃO (MPa)	COMPRESSÃO (MPa)
30 minutos	12	38
3 dias	37	225
7 dias	57	362
28 dias	52	407

GARANTIA

A informação contida nesta Ficha Técnica baseia-se na nossa experiência e conhecimentos técnicos, obtidos através de ensaios de laboratório e bibliografias. A **DRIZORO, S.A.** reserva-se o direito de modificação da mesma sem aviso prévio. Qualquer uso desta informação para além do especificado não é da nossa responsabilidade se não for confirmado pela Empresa de forma escrita. Os dados sobre consumos, dosagem e rendimentos são susceptíveis de variação devido às condições das diferentes obras e deverão determinar-se, sempre que possível, na obra real onde serão usados sendo responsabilidade do cliente. Não aceitamos responsabilidades acima do valor do produto adquirido. Para qualquer dúvida ou esclarecimento, consultar o nosso Departamento Técnico. Esta versão substitui a anterior.



DRIZORO, S.A.

C/ Primavera 50-52 Parque Industrial Las Monjas
28850 TORREJON DE ARDOZ – MADRID (SPAIN)
Tel. (34) 91 676 66 76 - 91 677 61 75
Fax. (34) 91 675 78 13
e-mail: info@drizoro.com Web: www.drizoro.com

Representante Exclusivo em Angola

eco industry
juntex

Ecoindustry Juntex

Zona Económica Especial – Luanda Bengo

Estrada de Catete km 28, Primeiro

Quadrante, Lote 90, Luanda

E-mail: geral@ecoindustry.co.ao

Tel.: +244 929 511 288

www.ecoindustry.co.ao